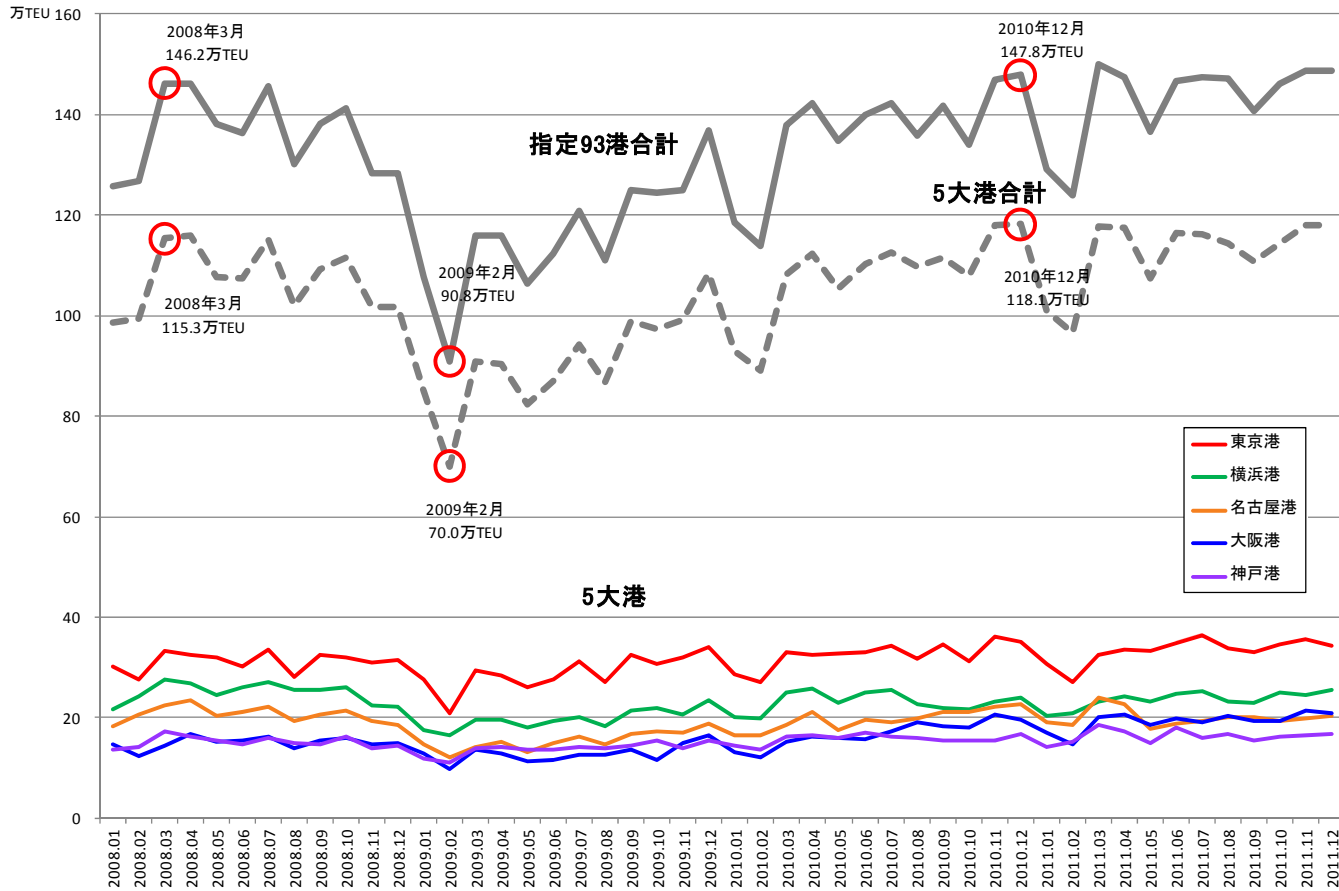
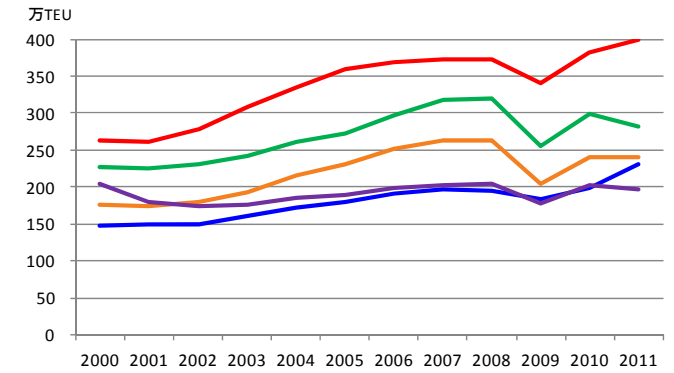
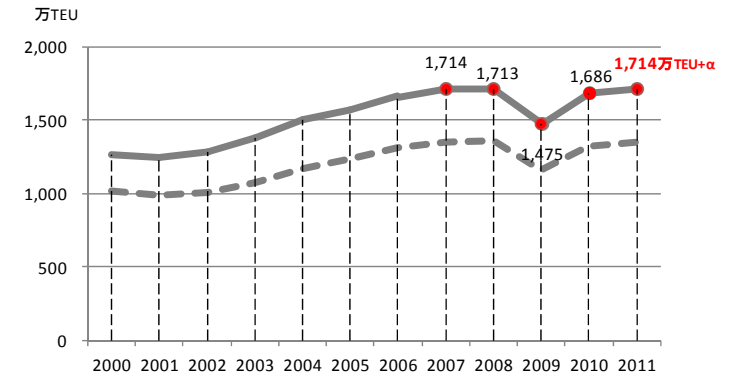


外貿コンテナ取扱量の回復状況 (指定93港)



港湾統計による年間の推移 (全港湾対象)



単位: 万TEU

輸出入計	2008年	2009年	2010年	2011年
全国計	1,712.9	1,474.5	1,685.9	1,713.9
主要5港合計	1,355.4	1,162.2	1,319.8	1,349.9
東京港	372.7	339.9	381.6	399.5
横浜港	320.4	255.5	298.9	282.8
名古屋港	263.1	205.2	239.5	240.2
大阪港	195.0	184.3	198.0	231.3
神戸港	204.2	177.3	201.8	196.1
主要5港以外	357.5	312.3	366.1	364.0

出典: 2008年: 国土交通省港湾統計(年報、全港湾対象)
 2009年: 国土交通省港湾統計(年報、全港湾対象)
 2010年: 国土交通省速報値(年間、全港湾対象)
 2011年: 国土交通省速報値(指定93港の月間値の合計)

出典: 国土交通省速報値(月間)