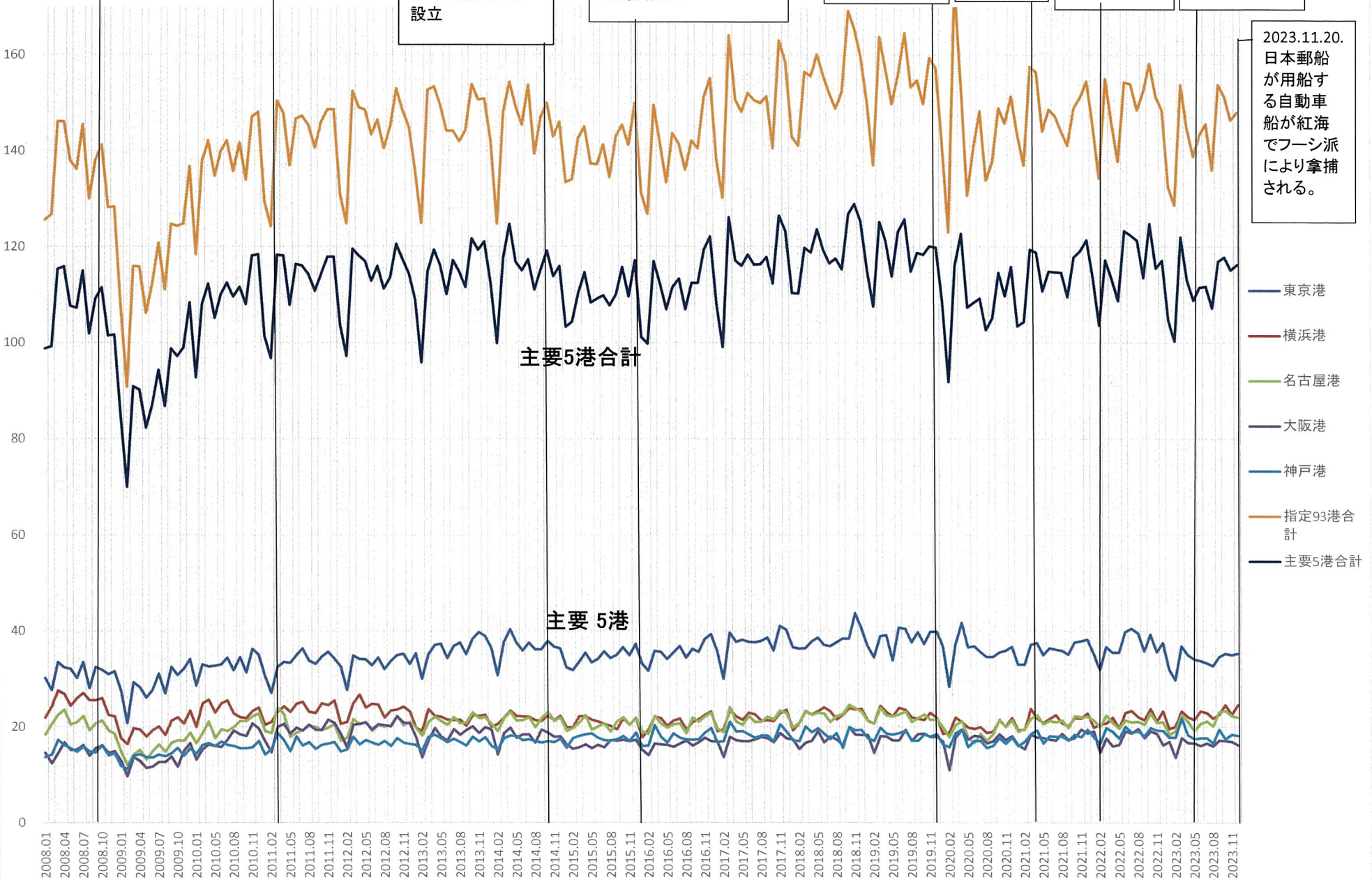


# リーマンショック以降の外貨コンテナ取扱量の推移(月毎) (指定93港)

万TEU/月



2008.9.15.  
リーマンショック

2011.3.11.  
東日本大  
震災

2014.10.1.  
阪神国際港湾(株)  
設立

2016.1.12.横浜川崎国際  
港湾(株)設立

2019.12初旬  
COVID19感染者、武漢で初  
確認。

2021.3.23.  
スエズ運河  
封鎖事故

2022.2.24.  
ロシアによるウ  
クライナ侵攻勃発。

2023.5.8.  
COVID19の位  
置付け、2類か  
ら5類へ。

2023.11.20.  
日本郵船  
が用船す  
る自動車  
船が紅海  
でフーシ派  
により拿捕  
される。

主要5港合計

主要5港

- 東京港
- 横浜港
- 名古屋港
- 大阪港
- 神戸港
- 指定93港合計
- 主要5港合計



万TEU/月

80

60

40

20

0

2008.01 2008.05 2008.09 2009.01 2009.05 2009.09 2010.01 2010.05 2010.09 2011.01 2011.05 2011.09 2012.01 2012.05 2012.09 2013.01 2013.05 2013.09 2014.01 2014.05 2014.09 2015.01 2015.05 2015.09 2016.01 2016.05 2016.09 2017.01 2017.05 2017.09 2018.01 2018.05 2018.09 2019.01 2019.05 2019.09 2020.01 2020.05 2020.09 2021.01 2021.05 2021.09 2022.01 2022.05 2022.09 2023.01 2023.05 2023.09 2024.1

2008.9.15.  
リーマンショック

2011.3.11.  
東日本大震災

2014.10.1.阪神国際  
港湾㈱設立

2016.1.12.横浜川崎  
国際港湾㈱設立

2019.12.初旬  
COVID19感  
染者、武漢  
で初確認。

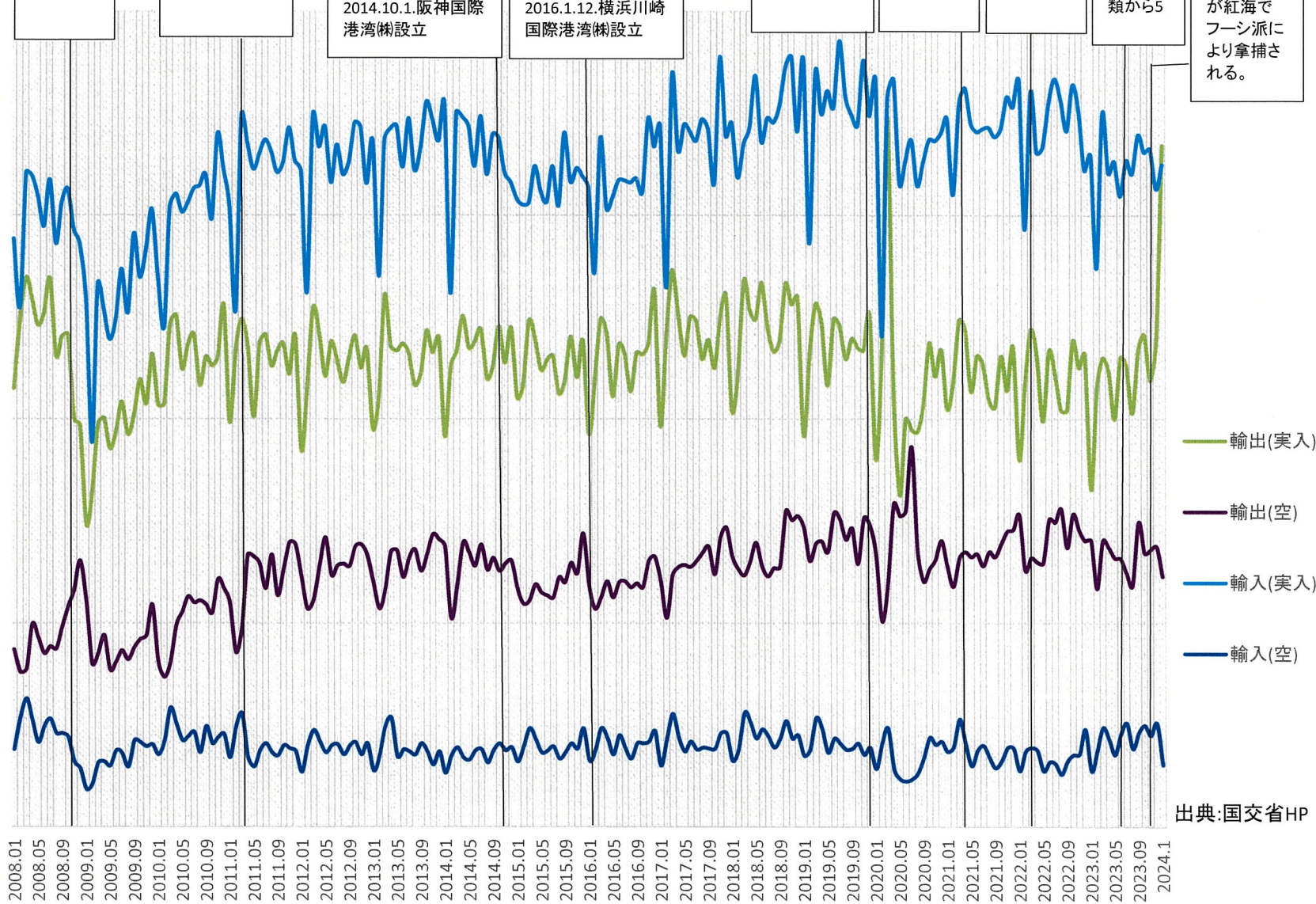
2021.3.23.  
スエズ運河  
封鎖事故

2022.2.24.  
ロシアによ  
るウクライ  
ン侵攻勃発。

2023.5.8.  
COVID19  
の位置  
付け、2  
類から5

2023.11.20.  
日本郵船  
が用船する  
自動車船  
が紅海で  
フーシ派に  
より拿捕さ  
れる。

### リーマンショック以降の外貨コンテナ取扱量 の内訳（指定93港）(月毎)



— 輸出(実入)  
— 輸出(空)  
— 輸入(実入)  
— 輸入(空)

出典:国交省HP



万TEU/月  
25

2008.9.15.  
リーマンショック

2011.3.11.  
東日本大震災

### リーマンショック以降の外貨コンテナ取扱量 の内訳(東京港)(月毎)

2019.12初旬  
COVID19感染者、武漢で初  
確認。

2021.3.23.  
スエズ運河  
封鎖事故

2022.2.24.  
ロシアによ  
るウクライ  
ン侵攻勃発。

2023.5.8.  
COVID1  
9の位置  
付け、2  
類から5  
類へ。

2023.11.20.  
日本郵船  
が用船する  
自動車船  
が紅海で  
フーシ派に  
より拿捕さ  
れる。

20  
15  
10  
5  
0

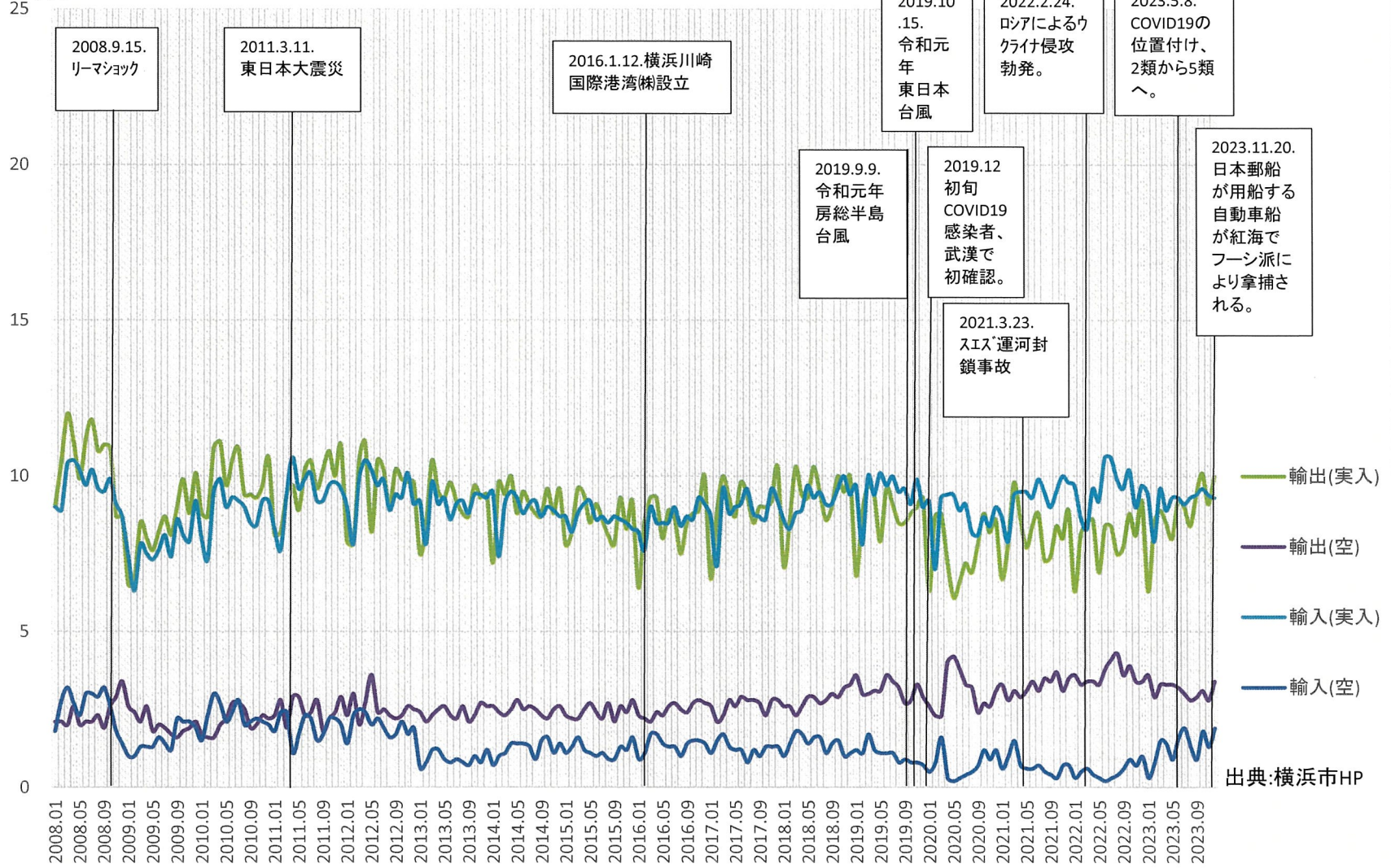
2008.01 2008.05 2008.09 2009.01 2009.05 2009.09 2010.01 2010.05 2010.09 2011.01 2011.05 2011.09 2012.01 2012.05 2012.09 2013.01 2013.05 2013.09 2014.01 2014.05 2014.09 2015.01 2015.05 2015.09 2016.01 2016.05 2016.09 2017.01 2017.05 2017.09 2018.01 2018.05 2018.09 2019.01 2019.05 2019.09 2020.01 2020.05 2020.09 2021.01 2021.05 2021.09 2022.01 2022.05 2022.09 2023.01 2023.05 2023.09

- 輸出(実入)
- 輸出(空)
- 輸入(実入)
- 輸入(空)

出典:  
東京都港湾局  
HP

## リーマンショック以降の外貨コンテナ取扱量の内訳(横浜港)(月毎)

万TEU/月

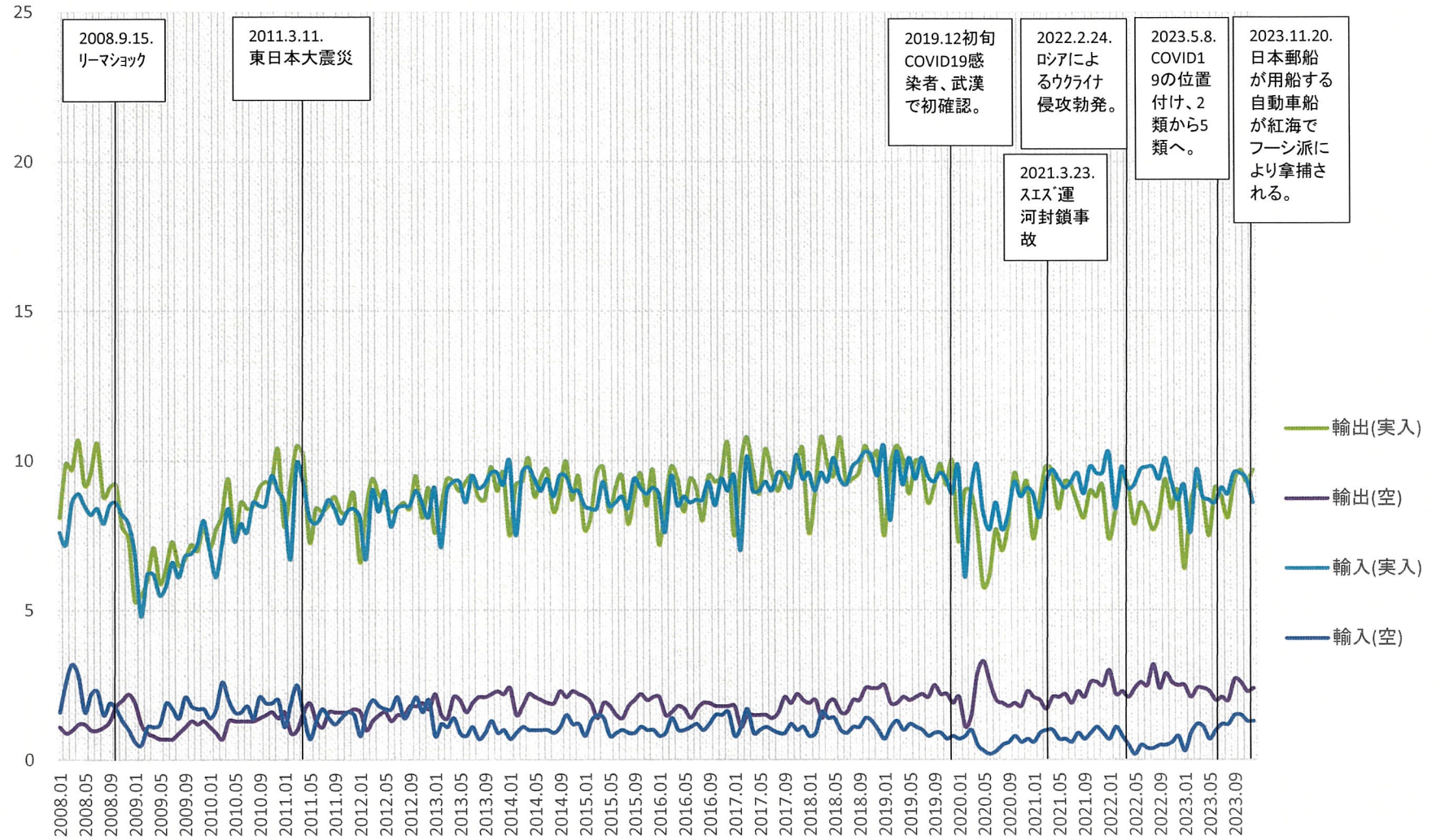


出典:横浜市HP



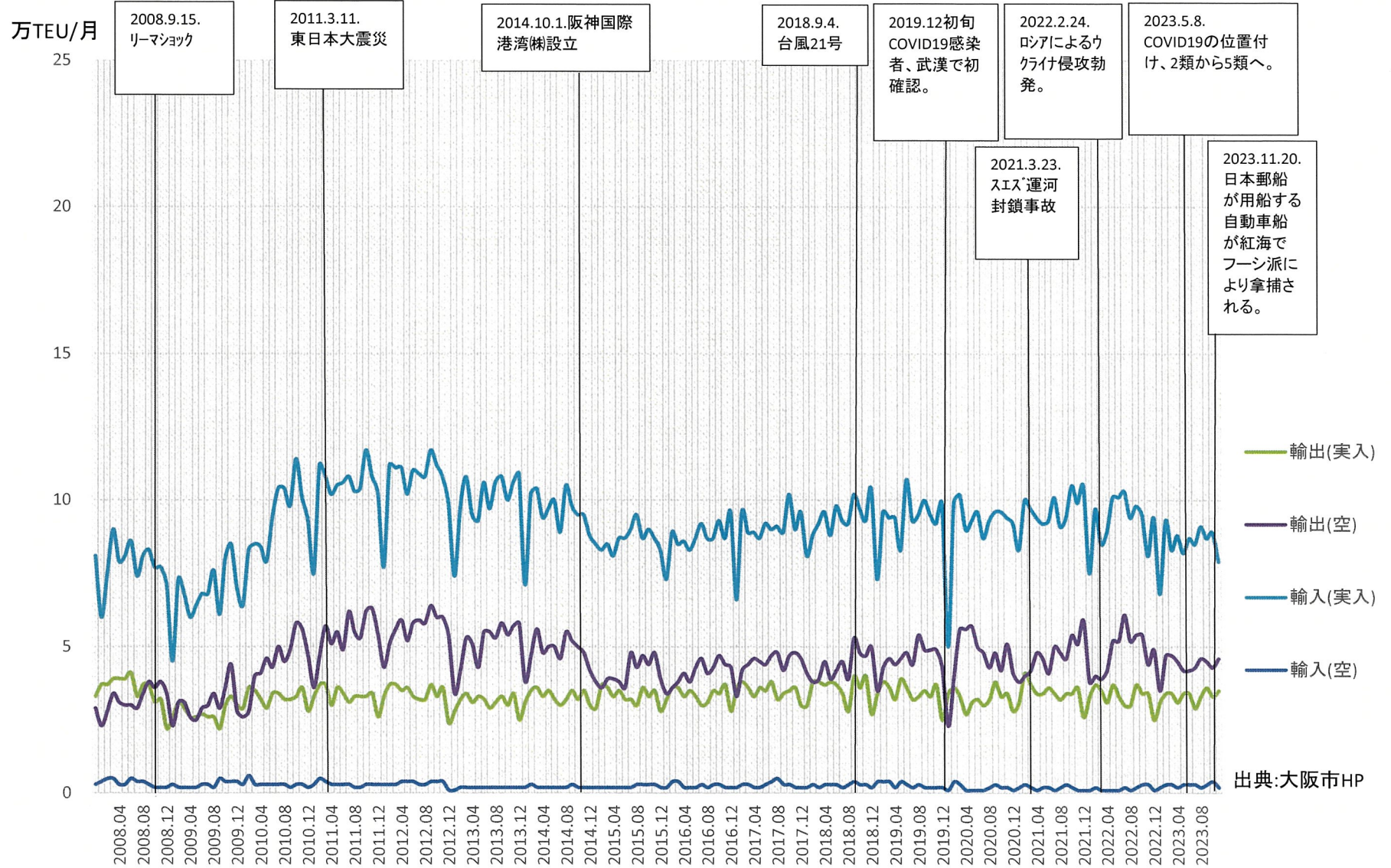
## リーマンショック以降の外貨コンテナ取扱量の内訳（名古屋港）（毎月）

万TEU/月





### リーマンショック以降の外貿コンテナ取扱量の内訳（大阪港）（月毎）



### リーマンショック以降の外貨コンテナ取扱量の内訳（神戸港）（月毎）

